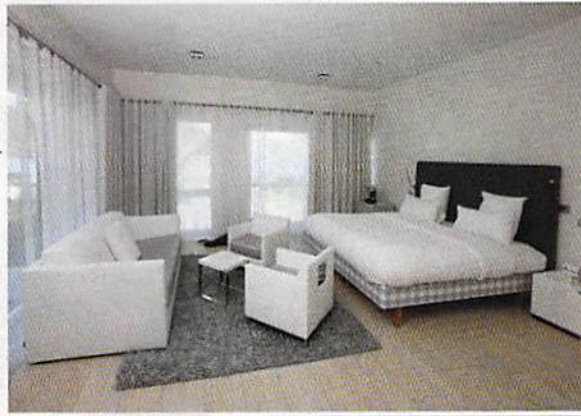


KUBE HÔTEL LIGNES GÉOMÉTRIQUES

Implanté à Saint-Tropez sur la commune de Gassin, le premier hôtel technologique de luxe allie confort, design tout en faisant la part belle aux nouvelles technologies (systèmes sonores à 360°, écrans plasma avec connectique multimédia, liseuses tactiles...). Teintées de blanc et de touches de gris, les chambres et suites se déclinent du S au XXL (de 30 m² à 100 m²) et se parent d'un parquet en chêne lasuré blanc, d'un lit Hästens entièrement fabriqué à la main, et de meubles et éléments décoratifs aux lignes géométriques, conçus en exclusivité par LIGNE ROSET et l'agence de design La Cox. Un lieu à la fois intimiste et épuré, à l'ambiance décalée.

→ www.kubehotel.com



HI HOTEL L'EXPÉRIENCE DES SENS

Au sein de cet hôtel urbain niçois désigné par Matali Crasset, 38 chambres se déclinent selon 10 concepts. Chacun d'eux repose sur une utilisation particulière de l'espace, et se veut un lieu à vivre et à expérimenter doté de lignes pures et de volumes ouverts. Ainsi, la chambre Techno Corner, dédiée à l'image et au son, représente un auditorium privé, où l'on peut regarder une image de très grand format depuis un lit ou une baignoire. Dans la Indoor Terrasse, le mobilier, au centre de l'espace, évoque une terrasse intérieure, tandis que les toilettes s'inspirent d'un cabanon, qui, éclairé de l'intérieur, devient une lanterne. On apprécie aussi la chambre Utop'Hi, qui rend hommage au béton, l'espace blanc immaculé de la chambre White & White, le salon de bain et sa baignoire en pierre de lave de Rendez-Vous, ou encore, la chambre Strates, dans laquelle l'espace se répartit en couches verticales.

→ www.hi-hotel.net